



MJV SOUDANT

Salle de vente aux enchères d'antiquités

présente

P. Delvaux



VENTE XI

DIMANCHE 21 NOVEMBRE 2021 À 13H

Rue de Bertransart 60 | 6280 GERPINNES

www.mjvsoudant.be

Acheter chez MJV SOUDANT

Il est possible de réaliser vos achats de la façon suivante :

- Ordres d'achats téléphoniques
- Offres écrites
- Enchères en Live via Drouot Digital.

Le prix d'adjudication est majoré de 25% de frais acheteur TTC et d'un droit de sortie de deux euros par lot.
Pour les enchères faites en Live via :

Drouot online: + 1,5%

Invaluable: +5%

Lot-Tissimo: +3%

Les lots marqués réalisés par des artistes décédés depuis moins de 70 ans et dont le prix de vente est égal ou supérieur à 2000 euros, les droits de suite sont applicables (4% et dégressifs voir détails dans nos CGV, lien en bas de page)

Pour les paiements, les règlements privilégiés restent la carte bancaire ou le virement.

Les règlements sont à régler dans les 5 jours suivant la facture.

Sur ce seul et unique compte :

AXA Banque. IBAN: BE07 7512 1008 5266. (Bic/Swift: AXABBE22).

Pour les virements internationaux, les frais sont intégralement à charge de l'acheteur. Nous acceptons les espèces en dessous de 3000€.

L'enlèvement des achats est possible à partir du mardi 23 novembre ce du mardi au vendredi de 10 à heures.
Pas d'enlèvement possible le soir de la vente !!!

Expédition : De manière générale, la salle de vente n'expédie pas les achats. Dans certains cas, nous pouvons procéder aux emballages avant expédition postale ou prise en charge par votre transitaire. Ces services sont facturés. Des livraisons payantes sont possibles en Belgique.

En revanche nos services se feront un plaisir de vous aiguiller vers les transports les mieux adaptés à votre achat. Ces conseils n'impliquent nullement la responsabilité de la salle de vente.

La maison de vente n'assume aucune responsabilité dans les transports.

Les descriptifs sont réputés purement indicatifs, il est conseillé des demander des rapports de conditions supplémentaires, informez-vous également de la présence ou non de clés pour les meubles et pendules.
Aucune réclamation ne sera admise.

Les luminaires sont vendus en l'état et une révision par un professionnel est indiquée avant mise à l'usage.
Les tableaux anciens sont censés avoir connu des restaurations anciennes. Rapports UV disponibles sur simple demande.

L'acheteur est censé se renseigner sur la législation de son pays concernant l'importation de certain type de marchandise.

En aucun cas une enchère peut être annulée pour ce motif ni pour un refus de licence d'exportation.

La participation aux enchères implique l'acceptation de nos conditions générales de vente dans leur intégralité : voir fin du catalogue

En cas de litige, les tribunaux Charleroi belges sont seuls compétents

MJV SOUDANT. Commissaire-priseur : Valéry Soudant. Huissier : Alain Niedworak, Chimay

NUMERO	DESCRIPTION	ESTIMATION
1	Soliflore en cristal du Val Saint Lambert par Léon Ledru. On y joint deux presse-papiers.	200/300
2	Vase en cristal richement taillé dans le goût du Val Saint Lambert. Vraisemblablement Bohême. Ht : 43 cm.	300/400
3	Lot de deux bustes d'élégantes vers 1900. L' un en albâtre et bronze signé E.Romani à Florence. Le second en albâtre (manque le socle sur ce modèle et petit accident au chapeau). Ht : 44 cm.	300/400
4	Victor DEMANET (1895-1964). Sculpture en plâtre d'atelier représentant sa majesté le roi Leopold II. Notre sujet se tient debout les bras croisés. Modèle en rapport : Plâtre réalisé par l'artiste en 1929 dont l'épreuve en bronze sera érigée à Namur place Wiertz. Ce dernier étant représenté les bras derrière le dos. Il pourrait s'agir ici d'une épreuve d'essai préliminaire au modèle final trônant à Namur. Ht : 34,5 cm.	200/300
5	Pendule à l'éléphant de style rocaille en bronze doré et patiné. Travail français fin XIXème. Ht : 45 cm.	1000/1500
6	Bel ensemble de six assiettes creuses en porcelaine de Tournai polychrome à décor d'oiseaux de nos forêts. Epoque XVIIIème siècle. Décorées à La Haye, Pays-Bas. Marque à la cigogne. Diamètre : 25 cm.	400/600
7	Importante paire d'encadrements ovales en chêne sculpté et ajouré de style Régence. Milieu XIXème. Ht : 100 cm.	600/800



LOT 5



NUMERO	DESCRIPTION	ESTIMATION
8	Bel ensemble de 48 assiettes et de trois plats en faïence fine de Choisy-Le-Roi modèle Louis XIII (51 pièces). Décors par A. Carrier et Ch. Beyer	300/400
9	Bel ensemble de six assiettes plates en porcelaine de Tournai polychrome à décor d'oiseaux de nos forêts. Epoque XVIIIème siècle. Décorées à La Haye, Pays-Bas. Marque à la cigogne. Diamètre : 25 cm. Diamètre: 24.5 cm.	400/600
10	Paire d'appliques de style Louis XVI en bois et fer patiné avec au centre une peinture églomisée à l'antique. Deux légers manques au stuc appliqué. Ht : 80 cm.	400/600
11	Carafe en cristal gravé à la roue de paniers fleuris. Début XIXème. Ht carafe : 32 cm. On y joint un grand drageoir XIXème en cristal finement taillé. Ht : 39 cm.	200/300
12	Vase en cristal du Val Saint Lambert. Décor "Danse de flore ". Modèle Périclès Ht: 45 cm.	600/800
13	Paul DUBOIS (1829-1905). Commedia dell' arte. Arlequin. Bronze à patine brune. Ht : 61 cm.	400/600
14	Le faune de Pompéi. Epreuve en bronze à patine verte début XXème. Editions musées nationaux France. Ht : 37 cm.	200/300
15	Paire de meubles d'appui de style néo-classique vers 1880/1900 à décor de scènes antiques sur les panneaux de portes. Beaux marbres veinés roses. Ht : 107 cm. Largeur : 124 cm. Profondeur : 54 cm.	1200/1500

LOT 16



LOT 24



NUMERO	DESCRIPTION	ESTIMATION
16	Double-corps vitrine hollandais à décor marqueté de fleurs. Epoque XVIIIème siècle. Petits manques de placages. Ht : 225 cm Largeur : 195 cm	1500/2000
17	Base de pendule Napoléon III en marbre et bronze. Ht : 24 cm. Dimensions : 32 x 32 cm.	400/600
18	Reliquaire en bois doré vers 1800. Ht : 84 cm.	200/300
19	Paire de bougeoirs en bronze doré représentant des cariatides. Barbedienne Fondeur. Ht : 28 cm.	200/300
20	Val St Lambert, 6 Verres modèle Saarlouis Ht : 21,5 cm.	500/600
21	Vase en cristal du Val Saint Lambert à décor taillé de gouttes d'eau. On y joint un vase en cristal taillé et un cendrier. Ht : 36, 26 et 10 cm.	500/600
22	Table à thé en bois de placage et bronze vers 1900. Style Napoléon III. Ht: 86 cm.	200/300
23	Paire de plats ovales en porcelaine de Tournai polychrome à décor d'oiseaux de nos forêts. Epoque XVIIIème siècle. Décorés à La Haye, Pays-Bas. Marque à la cigogne. Diamètre : 33,5 cm.	500/700
24	Harpe française XVIIIème en bois sculpté à restaurer. Manque les cordes. Petit accident en haut. Accident dans la boiserie. Ht : 159 cm.	800/1200

NUMERO	DESCRIPTION	ESTIMATION
25	Paire de petits soliflores émaillés à décors de chérubins. Epoque Napoléon III. Ht : 9 cm.	200/300
26	L. Manouriez (XIX). Le chat sur son coussin rouge. Huile sur toile. 71 cm x 45 cm. Eclats au cadre.	200/300
27	Paire de ravers ovales en porcelaine de Tournai polychrome à décor d'oiseaux de nos forêts. Epoque XVIIIème siècle. Décorés à La Haye, Pays-Bas. Marque à la cigogne. Diamètre : 36,5 cm.	400/600
28	Vitrine de style Louis XVI d'époque Napoléon III. Belle ornementation de bronzes dorés. Ht : 170 cm.	300/400
29	Console en bois sculpté de style Louis XVI vers 1900. Ht : 80 cm.	200/300
30	Importante paire de plats ovales en porcelaine de Tournai polychrome à décor d'oiseaux de nos forêts, Epoque XVIIIème siècle. Décorés à La Haye, Pays-Bas. Marque à la cigogne. Diamètre : 41 cm.	700/900
31	Assiette en porcelaine de chine, décor animé de nombreux personnages. XIXème siècle. Un éclat au rebord. Diamètre : 24,5 cm.	100/150
32	Paire de vases en porcelaine de Chine. Canton fin XIXème. Ht :35 cm.	500/600
33	Peinture asiatique sur soie XVIIIème (ou antérieur) représentant Bouddha assis sur une fleur de lotus. Dimensions : 132 x 77 cm.	2000/3000



LOT 33



LOT 64



NUMERO	DESCRIPTION	ESTIMATION
34	Pochon et sa soucoupe en porcelaine de Chine. Famille rose, décor animé. Minime égrenure au rebord.	100/150
35	Imposante sculpture en bois représentant une divinité en prière. Travail Sino-Tibétain XVIIIème. Traces de polychromie anciennes. Ht: 68 cm.	1000/1500
36	Paire de potiches en porcelaine de Chine de la famille verte à décor d'oiseaux et de papillons. Ht : 42 cm.	800/1200
37	Brûle parfum chinois en bronze. Ht : 9, 5 cm. Marque au revers.	400/600
38	Paire d'assiettes en porcelaine de Chine XVIIIème siècle. Légères égrenures d'usage sur les bords.	100/150
39	Bouddha en grès émaillé turquoise. Fin de l'époque Ming. Légers manques. On signale une fissure ancienne en haut de la tête. Ht : 21 cm.	400/600
40	Paire de bols en porcelaine émaillée turquoise. Chine XVII - XVIIIème siècle. Diamètre : 18 cm.	600/800
41	Bronze chinois cloisonné XIXème. Cavalier. Ht : 57 cm.	400/500
42	Buste de Bouddha en terre cuite Thaïlande XVIIIème siècle. Ht : 22 cm.	300/400

NUMERO	DESCRIPTION	ESTIMATION
43	Plat en porcelaine de Canton fin XIXème. Diamètre : 35 cm.	100/150
44	Bambou de Chine. Bouddha rieur tenant un collier de perles. Sujet très finement sculpté. Hauteur : 11 cm. Hauteur total: 13 cm.	1500/2000
45	Chine début XXème. Couple d' échassiers tenant dans leur bec une branche et la pêche de la longévité. Bronze et émaux cloisonnés. Ht : 61 et 63 cm.	500/600
46	Vase en porcelaine à décor incise de paysages. Chine XVIIIème siècle. Ht : 34 cm.	600/800
47	Paire de chiens de Fô aux branches du bonheur. Bois et racine. Ht (hors socle) : 30 cm.	500/600
48	Petit Katana XIXème en os richement sculpté de pivoines et de papillons. Un tout petit manque sur un ornement de la poignée. Longueur : 28 cm.	150/200
49	Coffret Kobako en laque du Japon. Dimensions : 22 x 32 x 26 cm. Ancienne collection du docteur Mène, région de Niors.	400/600
50	Tête de divinité en pierre sculptée. Chine fin XIXème. Ht : 25 cm.	600/800
51	Bol en porcelaine craquelée céladon, Chine XVIIIème siècle. Diamètre : 16 cm.	600/800

NUMERO	DESCRIPTION	ESTIMATION
52	Paire de bouteilles en porcelaine de Chine époque Kangxi. Ht : 26 cm. Un couvercle recollé. Sauts d'émail, voir photos.	800/1200
53	Important bronze japonais d'époque Meiji représentant une jeune femme jouant du Shamisen. Signature sur la terrasse. Ht : 88 cm.	2000/2500
54	Sabre de mandarin. Chine vers 1800. Fourreau garni d'ornements en argent, incrustations de nacre. Pommeau en ivoire richement sculpté aux lettres du propriétaire.	700/1000
55	Assiette porcelaine de Chine à décor animé. XIXème siècle. Diamètre : 24,5 cm.	200/300
56	Chine XIXème. Peinture sur soie. Paysage montagneux animé de trois sages. Dimensions : 50 x 92 cm.	300/400
57	Tête d'animal fantastique. Inde XII/XIIIème. Ht : 15 cm.	600/800
58	Paire de pots à gingembre en porcelaine de Chine époque Kangxi. Ht : 25 cm.	800/1200
59	Bronze cloisonné cavalier sur son mulet XIXème siècle. Ht: 34 cm.	200/300
60	Rouleau peint, Chine XXème siècle. Signé.	200/300

NUMERO	DESCRIPTION	ESTIMATION
61	Lot asiatique composé d'une table chinoise laquée dont la tablette comprend trois plats en bronze cloisonnés et un miroir en laque du Japon vers 1900.	100/150
62	Boîte chinoise à décor de laque rouge et noire. Ht : 5 cm. Dimensions : 17 x 19 cm.	200/300
63	Sculpture en pierre à l'effigie d'une divinité. Inde XII/XIIIème. Ht : 46 cm.	600/800
64	Vase rouleau en porcelaine de Chine à décor de dragons et de paysages lacustres. Ht : 40 cm. Très beau socle en bois de fer. Probablement d' époque Kangxi.	400/600
65	Canne de colon en bambou. Indochine. Décor gravé de figures asiatiques. Pommeau sculpté représentant un moine. Léger manque au dos.	600/800
66	Léon Ledru (1855-1926) Ensemble de toilette du Val Saint Lambert (8 pièces).	300/400
67	E. NAMUR (1852-1908). Buste en Bronze Jeune fille. Ht : 43 cm.	400/600
68	Pendule d' époque Restauration en bronze doré et patiné représentant Voltaire. Petit manque au-dessus de la main. Ht : 52 cm.	600/800
69	Paire d' appliques en bronze doré de style Louis XIV à décor de masques barbus. Travail français Napoléon III. Ht : 37 cm.	750/1000

NUMERO	DESCRIPTION	ESTIMATION
70	Milieu de table en majolique. Ronde d'angelots autour de la fontaine. Ht : 56 cm. Accidents (manque de l'extrémité du drap sous la main, une jambe recollée et des éclats sous la coupe occultée par la guirlande.) Vraisemblablement Autriche vers 1900.	400/600
71	Vase Cornet du Val St Lambert Cristal incolore doublé aubergine, création Joseph Simon Vers 1920. Ht: 37,5 cm.	800/1000
72	Couple de grecs en porcelaine de Paris dans le goût de Jacob Petit. Ht: 21 cm.	200/300
73	Crucifix ancien. Christ en bois, placage d'écaille de tortue pour la croix. Ht :69 cm.	200/300
74	Pendule de cheminée en bronze doré et patiné d'époque restauration surmontée de deux putti se disputant. Ht: 44 cm.	300/400
75	Imposant coffre de style renaissance en bois richement sculpté de scènes animées en haut relief. Plateau sculpté de portraits de guerriers et de chimères. Travail de qualité fin XIXème. Ht : 68 cm. Dimensions : 148 x 53 cm.	1000/1200
76	Paire de candélabres en bronze à décor de chimères. Travail de qualité vers 1850. Ht : 67 cm.	300/400
77	Pendule en bronze doré vers 1840 représentant le roi de France François Ier à cheval. Cadran émaillé signé Rostand fils à Moulins. Ht : 52 cm. (Pas de clé ni de balancier).	600/800

LOT 84



LOT 86



NUMERO	DESCRIPTION	ESTIMATION
78	Huile sur toile XIXème siècle. Élégante de la renaissance. Dimensions : 15 cm x 19 cm.	200/300
79	Portrait d'enfants de l'aristocratie de la fin du XVIIIème siècle dans un parc agrémenté d'éléments architecturaux. Dimensions : 74 x 90 cm.	1200/1500
80	Mère à l'enfant. Huile sur toile début XVIIIème. Dimensions : 140 x 107 cm. Légers manques, petits sauts de couleurs.	1500/2000
81	Portrait d'un intellectuel du milieu XIXème siècle. Huile sur toile. Dimensions : 52 x 68 cm.	200/300
82	Miniature ronde représentant un portrait de jeune fille des années 1800. Editions de la maison A. Giroux à Paris. Diamètre : 7 cm. Le tout dans un élégant encadrement en stuc doré.	200/300
83	Paire de vases en bronze doré d'époque empire. Ht : 22 cm.	300/400
84	Jean Baptiste CARPEAUX (1827-1875). Notre dame du Saint Cordon. Epreuve en bronze fondeur à la cire perdue, édition Susse Frères d'après le plâtre original de 1864. Ancienne collection du comédien et sociétaire de l'académie française André Brunot. Ht : 33 cm.	1000/1500
85	Vaches à l'abreuvoir. Huile sur toile XIXème. Dimension 79 x 65 cm	200/300
86	Constantin Meunier (1831-1905). Le blessé. Plâtre d'atelier. Ht: 26 cm.	500/600

LOT 90



LOT 92



NUMERO	DESCRIPTION	ESTIMATION
87	Huile sur panneau non signée dans le gout de Koekkoek vers 1850 Dimension 31 x 41 cm.	400/500
88	Groupe en porcelaine allemande. Jean Jacques Rousseau chez Madame de Warens 4 doigts cassés. Ht : 24 cm.	100/150
89	Balthazar OMMEGANCK (1755-1826). Troupeau de moutons dans la prairie. Huile sur panneau d'acajou signée et datée en bas à gauche. Dimensions : 39 x 36 cm.	600/800
90	Christ en croix reliquaire XVIIème siècle. Bronze doré selon le modèle de Jean de Bologne. Croix en placage d'ébène. Le crane en bronze d'époque est encore présent. L'ouvrage comprend en son centre une niche renfermant une vierge à l'enfant en bronze doré, également XVIIème. Cinq autres petites niches contiennent une relique. (Bel état général, vitres fissurées). Ht : 71 cm.	600/800
91	Saint Dominique. Huile sur cuivre. Ecole espagnole vers 1800. Dimensions: 30 x 23 cm.	200/300
92	Commode galbée en marqueterie d'époque Louis XV ouvrant sur cinq tiroirs. Bronzes dorés poinçonnés au " C Couronné ". Meuble intégralement restauré au tampon traditionnel. Quelques gerces anciennes sur le marbre. Ht: 87cm, Longueur:127cm, Largeur: 63cm	5000/6000
93	Buste en albâtre et bronze vers 1900. Ht : 34 cm.	300/400

LOT 96



LOT 66



LOT 98



LOT 97



NUMERO	DESCRIPTION	ESTIMATION
94	Victor PAILLARD (1805-1886). Pot couvert en bronze doré et argenté à décor de putti en relief. Couvercle surmonté d'un échassier. Poinçon VP sous la base. Ht : 24 cm.	100/150
95	Lot de deux importants porte-photos en bronze doré de style Louis XVI. Fin XIXème - début 1900. Dimensions : 39 et 29 cm. On y joint trois miniatures fin XIXème.	200/300
96	Vase Jupiter en cristal du Val St Lambert Création Hubert Léga, Signature (90/6/25). Edition après 1950. Ht: 39 cm.	500/600
97	Val St Lambert lot de 6 Verres richement taillés. Ht : 22 cm.	500/600
98	Vase en cristal du Val Saint Lambert modèle Antinéa. Illustré au Catalogue des cristaux de fantaisie 1926. Ht: 45 cm.	2500/3000
99	Napoléon Bonaparte. Sculpture à la chrysléphantine alliant argent 700 et ivoire travaillé. Socle en onyx. Travail de qualité fin XIXème. Ht totale : 12 cm.	600/800
100	Emaux de Longwy. Lot de trois pièces comprenant deux plats et un crucifix signé Maurice Paul Chevallier. Début XXème.	150/200
101	Marcel DEBUT (1865-1933). Le porteur d'eau nord-africain. Prix de Rome. Cachet de fondeur. Ht : 32 cm.	500/600

LOT 102



LOT 104



NUMERO	DESCRIPTION	ESTIMATION
102	Bronze représentant Jules César. Italie première moitié XXème siècle. Ht : 50 cm.	300/400
103	Soupière piédouche couverte en argent de style empire aux poinçons français vieillard entre 1819 et 1838 de Paris et d'un orfèvre marquant des lettres VXG avec un marteau. Ht : 27 cm. Poids : 2040 grammes.	1000/1200
104	Pendule en bronze doré d' époque Empire représentant Hercule. Cadran signé Lépine , horloger du roi. Ht: 39 cm.	1000/1200
105	Meuble de style empire vers 1840 incluant une pendule squelette de style astronomique. Accidents et manques. Globe recollé. Ht meuble : 123 cm. Ht totale : 172 cm.	5000/6000
106	Le Christ à la couronne d'épines sur fond d'un texte gothique. Huile sur toile XIXème. Dimensions: 39 cm x 43 cm.	200/300
107	La résurrection du christ, école flamande XVIIème siècle. Huile sur toile. Dimensions : 49 x 49 cm.	400/600
108	Imposant miroir italien en bois sculpté. Manque une petite rosace en haut à gauche. Ht :187 cm. Largeur 115 cm.	500/600
109	Bénitier en argent massif du XIXème siècle représentant un crucifix. Ht : 33.5 cm. Poids : 344 grammes.	300/400

LOT 105



NUMERO	DESCRIPTION	ESTIMATION
110	Huile sur panneau fin XVIème. La circoncision. Ecole flamande. Dimensions : 40,5 x 47,5 cm	1400/1800
111	Miroir en bois doré de style Louis XVI à trophée sculpté d'une colombe et d'un carquois. Fabrication de qualité vers 1800 voir XVIIIème. Ht : 190 cm.	1000/1200
112	Martyr d'une sainte crucifiée. Sainte Wilgeforte (?). Cette dernière (légendaire) étant souvent représentée barbue. Bois sculpté et polychromé. XVIIIème siècle. Ht: 27 cm.	300/400
113	Petite vierge à l'enfant en bois sculpté et polychromé vers 1600. Ht : 14 cm.	150/200
114	Ostensoir soleil en argent et vermeil aux poinçons belges entre 1832 et 1869 et de l'orfèvre bruxellois François Juge (entre 1842 et 1867). Nous dirons qu'il est de style baroque : au lendemain du concile de Trente les ostensoirs prennent la forme du soleil pour exprimer le rayonnement de la Sainte Eucharistie (en opposition aux Protestants qui n'ont pas la présence réelle du Christ dans la Sainte Hostie). Sur le présent ostensor la Trinité est présente : tout en haut Dieu lui-même surmonté d'une couronne et tout en haut la croix sous la lunule vous apercevez la colombe de l'Esprit Saint placée devant le célèbre livre de l'Apocalypse avec les 7 sceaux sur lequel est couché, suivant la vision de Saint Jean, l'Agneau pascal symbolisant le Christ dans sa révélation plénière du mystère de l'Alliance. Sur le nœud de l'ostensoir, à l'avant-plan la figure de la Vierge Marie. Courant tout autour des rayons de l'ostensoir des jetées de grappes de raisin et des épis de blé rappel du récit de la sainte Cène, le tout entouré d'angelots en prière et de putti. Ht : 64 cm.	6000/8000

NUMERO	DESCRIPTION	ESTIMATION
115	Le couronnement de la vierge Marie. Ecole anversoise fin XVII-Début XVIIIème. Huile sur Tondo de chêne. Fissure horizontale. Diamètre : 38 cm.	300/400
116	Vase en cristal taillé dans le style du Val Saint Lambert. Probablement cristallerie de Meissen. Ht : 43 cm.	300/400
117	Bernard BLOCH (1836-1909). Terre-cuite polychrome : Le jeune africain au plateau. Ht : 84 cm. Restaurations au niveau du coup et du chapeau.	600/800
118	Vase 'Viennois' du Val st Lambert. Décors gravés à l'acide de feuillages. Création Lucien Petignot Atelier de Modeste Denoël Signé VSL Vers 1910-1920 Ht: 25 cm.	800/1000
119	François Xavier ROFFIAN (1820-1898). Lot de deux huiles sur toile et sur panneau : - Esquisse à Chillon au bord du lac de Genève. Dimensions : 30 x 20 cm. - Attelage en Campine. Dimensions : 19 x 14 cm. Les deux œuvres sont titrées et contresignées sur papier au dos. On y joint un troisième tableau XIXème représentant une taverne du XVIIème siècle animée de gentilshommes Dimensions : 18 x 24 cm. Signature en haut à gauche dans la cheminée.	300/400
120	Sculpture romantique vers 1900 en biscuit blanc. Le retour de la pêche. Ht : 58 cm.	400/600
121	Vase Viennois du Val St Lambert en cristal teinté urane doublé vert à décors d'un paysage fluogravé représentant le Château de Chinon Ht : 25 cm. Artiste J. Denoël , Vers 1926.	1800/2000

NUMERO	DESCRIPTION	ESTIMATION
122	Lot de 35 planches (gravures) sur le thème de la chirurgie. Epoque XVIIIème.	200/300
123	Nature morte aux fleurs et au vase antique. Huile sur toile XVIIIème. Quelques petits trous en bas. Dimensions : 120 x 94 cm	800/1000
124	Buste en bronze doré vers 1800 représentant Achilles. Socle en marbre blanc et noir. Petit accident à la base. Ht : 29 cm.	400/600
125	Paire de flambeaux vers 1900 en bronze argenté de style Louis XVI. Ht : 33 cm.	200/300
126	Lot de deux bois sculptés polychromes. Saint Roch accompagné d'un autre sujet. Epoque XVIIIème siècle. Ht : 48 et 49 cm.	300/400
127	Émile PICAULT (1833-1922). L' archer. Bronze à patine brune Ht : 64 cm.	800/1000
128	Cabinet fin XVII-début XVIII ème. Longueur : 104 cm. Largeur : 39 cm. Profondeur : 65 cm. Belle serrure d'époque. Quelques manques de placage : voir photos.	750/1000
129	La liseuse de partition au turban. Huile sur toile Italie XVIIème. Dimensions : 52 x 71 cm.	600/800
130	Plaque en émaux de Limoges à l'effigie de l'empereur César. Diamètre : 22 cm. Léger éclat sur le bord haut.	300/400

NUMERO	DESCRIPTION	ESTIMATION
131	Coffret XVIIème en bois sculpté à décor de loups. Pas de clé. Ht : 30 cm. Dimensions : 49 x 32 cm.	500/600
132	Isidore BONHEUR (1827-1901). Chien en bronze à patine brune. Ht : 6,5 cm.	250/350
133	Console en bois sculpté à tête de personnage entouré de feuilles. Ht : 32 cm.	200/300
134	Huile sur panneau XVII-XVIIIème. Le fumeur de pipe. 18 x 18 cm.	200/300
135	Paire de cratères en bronze à décor de centaures en haut relief. Ht : 16 cm.	100/150
136	Pendule portique d'époque Louis XVI en marbre blanc et bronze doré. Cadran signé Arnoux à Paris. Pas de clé. Ht : 53 cm.	600/800
137	Paire de vitrines deux-corps en noyer richement sculpté de style Louis XV. Ht : 220 cm. Largeur : 85 cm. Profondeur : 38 cm.	4000/6000
138	Emile PINEDO (1840-1916). Napoléon 1er empereur surmonté de l'aigle. Sculpture à la chrysléphantine, marque de fonderie. Beau socle en marbre veiné fixé sur son plancher en bronze. Particularité : légion d'honneur en bronze émaillé. Ht hors socle : 24 cm.	1000/1200

NUMERO	DESCRIPTION	ESTIMATION
139	Allégorie du fleuve. Sculpture en bronze à patine brune signée Avolio. Manque une vis au socle et griffes au niveau de l'épaule gauche. Ht :32 cm Socle rapporté	400/600
140	A. BENSI. Sculpture en albâtre. L'élégante aux bouquets de roses. Ht : 88 cm.	2000/2500
141	Le dénicheur d'oisillons. Huile sur toile Suiveur Dirk Hals Dimension : 60 x 67 cm.	300/400
142	Marcel RIFFET. Série de six statuettes représentant des soldats de l'empire. Acier peint et plomb recouvert de costumes en tissus (suédine). Ht : 20 cm.	700/1000
143	Pendule en bronze au Chérubin vers 1830. Ht : 41 cm.	300/400
144	Voltaire d' époque Charles X en érable moucheté et marqueterie d' amarante. Très beau recouvrement récent de qualité.	400/600
145	Paire de cornets de chasse composés d'une corne sertie dans une monture bronze de style renaissance. Piétements en bronze argenté et doré représentant des pattes de coqs. Les cornes sont joliment agrémentées à leur extrémité d'une garniture argentée représentant une tête de sanglier sur un lit de feuilles de chêne. Ht : 30 cm	300/400
146	Chronos. Bronze, belle épreuve en haut relief fixée sur panneau de bois ouvragé. Dimension : 44 x 35 cm.	400/600

LOT 140



LOT 151



NUMERO	DESCRIPTION	ESTIMATION
147	Paire de tabourets de style Louis XVI en bois patiné gris. Manque une rosace. Garnissage à revoir.	800/1000
148	Paire de portraits d'ancêtres dans leurs beaux cadres en stuck doré à la feuille. (Petits manques). Huiles sur toile signées De Coninck. Dimensions : 88 x 110 cm.	1200/1500
149	Louis COIGNARD (1812-1880). Paysage de vaches au pré dans son bel encadrement doré d'origine. Huile sur toile. Dimensions: 91 x 64 cm.	600/800
150	Sculpture romantique en albâtre. Le jeune scribe. D'après Canova. Ht : 49 cm.	300/400
151	Arthur BOURGEOIS (1838-1886). Le charmeur de serpent. Bronze à patine brune. Editeur L. Marchand. Ht : 83 cm.	3000/4000
152	Olga WISINGER-FLORIAN (1844-1926). Ecole viennoise. Nature morte aux fleurs et à la salamandre guettant un puceron. Huile sur panneau. Signée en bas à gauche et contresignée sur papier au dos. Ces petits papiers titrés et contresignés par l'artiste se retrouvent fréquemment au dos de ses oeuvres. L'écriture y est caractéristique. Cette artiste fut influencée par l'école du Plankenberg (fondateur Emil Schindler). Elle fut la présidente de l'union des femmes écrivains et artistes. Dimensions : 45 x 63 cm. Merveilleuse découverte au sein d'une collection privée belge.	20000/30000

LOT 152



NUMERO	DESCRIPTION	ESTIMATION
153	Claude-Michel CLODION. D'après. L'éducation de Bacchus. Imposant groupe en bronze à patine verte. Base tournante en marbre veiné vert. Ht : 76 cm - 82 cm socle inclus.	5000/6000
154	J.Vermeyleen. Nature morte japonisante sur toile signée J.Vermeyleen. Bel encadrement doré. Dimensions : 40 x 50 cm.	200/300
155	Huile sur panneau datée en 1600 représentant un chanoine en prière portant l'aumusse devant l'apôtre Simon le Zélate portant la scie (triste instrument utilisé lors de son martyre, il fut en effet coupé en deux). Des armoiries figurent en bas à gauche. Cadre d'époque. Au revers : Peinture vers 1800 représentant saint Nicolas. Dimensions : 59 x 103 cm	3000/4000
156	Le denier de César. Ecole anversoise XVIIème. Huile sur toile. Dimensions : 96 x 75 cm.	1200/1500
157	La marchande de fleurs. Mai 1882 Huile sur panneau. Signée R. D' Orjo en bas à droite Dimension : 35 x 50 cm.	250/300
158	Mortier en pierre agrémenté de quatre têtes. (Usures). Italie époque médiévale. Ht : 13 cm. Envergure : 26 cm.	300/400
159	Mortier en pierre, Italie vers 1600. Ht : 14,5 cm.	150/200
160	Paire d'éléments d'architecture en bois sculpté d'époque baroque à décor d'anges ailés. Ht : 150 cm. Ces éléments pourraient former un majestueux départ d'escalier.	4000/5000

LOT 153



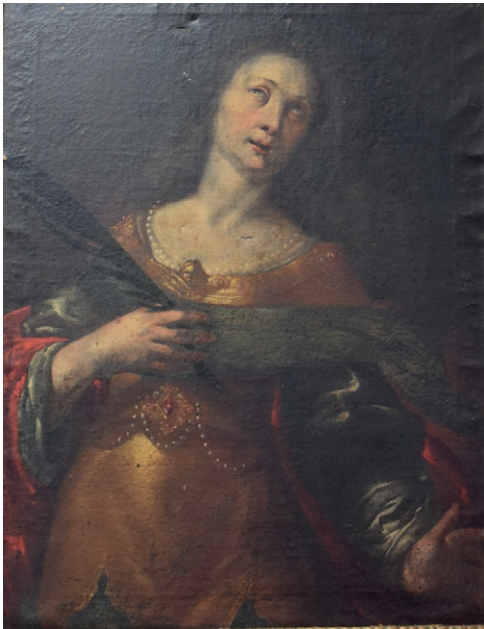
LOT 160



NUMERO	DESCRIPTION	ESTIMATION
161	Sainte Cécile Huile sur toile. Ecole italienne 17eme Présence de 3 trous et manques. Dimensions : 56 x 75 cm.	600/800
162	Mortier en pierre, Italie vers 1600. Ht : 13,5 cm.	150/200
163	Importante méridienne de style Louis XVI en bois patiné. Longueur :225 cm. Largeur : 88 cm. Ht : 75 cm.	1000/1200
164	Mortier en pierre calcaire, Italie vers 1600. Ht : 13 cm.	150/200
165	THE SPANNISH FORGER.(XIX). Attribué à. Enluminure néo-médiévale provenant d'un antiphonaire attribué au faussaire espagnol appelé the Spanish Forger. Saint apôtre bénissant une jeune fille dont les mains sont attachées. La scène a lieu au milieu d'une foule de bourgeois et d'un laïc tenant les clés de la ville. Cet artiste génial non identifié à ce jour s'est illustré au XIXème siècle par des gouaches et enluminures de la période gothique française. Ses pigments sont caractéristiques ainsi que pour certaines oeuvres l'apparition de poitrines partiellement dénudées trahissant ainsi une période de l'art plus clémente avec la pudeur. À New York, la Pierpont Morgan Library lui a consacré une exposition en 1978. Dimensions: 17x23cm	1000/1200
166	Important bois sculpté polychromé représentant un soldat romain vraisemblablement XVIIème. Ht : 152 cm.	2500/3000



LOT 161



LOT 165



NUMERO	DESCRIPTION	ESTIMATION
167	Pendule de style néo-gothique en marbre blanc et bronze doré représentant une cathédrale surmontée de Saint Jean Baptiste. Ht : 61 cm. Pas de clé.	1000/1200
168	Mortier en pierre, Italie vers 1500. Ht : 11 cm.	150/200
169	La flagellation du Christ. Huile sur cuivre XVIIème. Dimensions : 16 x 13 cm. Petits manques et usures vers le bas.	250/300
170	Plaque en émaux peints vers 1800. Belle scène d'ermites représentant la rencontre entre Paul de Thèbes et deux compagnons à gauche et à droite, Saint Antoine du désert. Paul symbolise la vie cénobitique ou en communauté et Antoine, la vie érémitique ou solitaire. Dimensions : 27 x 21 cm. Beau cadre en bois doré.	600/800
171	Petit fauteuil en hêtre d'époque Louis XV. Ancienne tapisserie décorée d'une amusante scène anthropomorphe. A restaurer.	150/200
172	Mortier en pierre, Italie vers 1600. Ht : 11,5 cm.	150/200
173	Scène d'offrande à l'occupant romain. Huile sur toile vers 1700. Dimensions : 190 x 92 cm.	2000/2500
174	Carreau en faïence de Delft XVIIème siècle. Dimension: 13 x 13 cm.	100/150

LOT 181



NUMERO	DESCRIPTION	ESTIMATION
175	Sculpture en haut relief, bois sculpté vers 1600. Le couronnement de la Vierge par la Sainte Trinité : à gauche le Christ, à droite, Dieu et au-dessus la colombe de l'Esprit Ht : 93 cm. La partie supérieure est au-dessus de la colombe est XIXème.	1000/1200
176	Gouache néoclassique sur vélin représentant la Sainte famille entourée de putti et du jeune Saint Jean Baptiste sur fond d'une belle architecture antique. Epoque XVIIIème siècle. Dimensions : 32 x 25 cm.	1400/1800
177	Pietro Antonio NOVELLI (1729-1804). L'adoration des mages. Encre brune sur papier. Signée et située en bas à gauche. Très légères piqures sur les rebords. Dimensions : 35 x 25 cm.	1500/2000
178	Série de quatre fauteuils d'époque Louis XV en bois mouluré laqué rouge et or. Tapisseries aux sujets champêtres. Usures, restaurations. En l'état. Provenance : ancienne vente Christie's.	1600/2000
179	Mortier en pierre, Italie vers 1600. Ht : 13 cm.	150/200
180	Important mortier XIXème en marbre de Carrare. Ht : 18 cm. Envergure : 35 cm.	150/200
181	Mars et Venus. Important groupe en bronze XIXème d'après Canova. Ht : 89 cm.	2500/3000

LOT 190



LOT 186



NUMERO	DESCRIPTION	ESTIMATION
182	Scène de bacchanale. Huile sur toile ovale XVIIIème dans son bel encadrement en bois sculpté et doré. Dimensions : 55 x 45 cm. (Restaurations)	1500/2000
183	Pendule empire en bronze doré à thème néo-classique. Cadran signé Geoffroy à Fontainebleau. Deux petits manques et aiguille abimées. Ht : 46 cm.	1000/1200
184	Ernest BASTIN (1870-1926). Bronze allégorique. Fondateur : Usine Vojave, Bruxelles Ht: 72 cm.	200/300
185	Encrier en Bronze représentant une charrue. XIXème siècle. Longueur: 28 cm.	200/300
186	Paire de torchères de style empire en bronze doré et patiné. Socles en marbre vert. Travail français de qualité vers 1850. Ht : 79 cm. Anciennement électrifiées.	3000/4000
187	Thomas CARTIER (1879-1936). Jeune bergère en bronze doré. Socle en marbre vert. Ht : 24 cm.	200/300
188	Sculpture romantique en biscuit blanc début XXème représentant un chérubin. Ht : 63 cm.	300/400
189	Hendrik VADER (1928-1997). Marine à marée basse. Huile sur toile. Dimensions : 50 X 60 cm.	400/600
190	Imposante paire d'appliques en bronze de style Louis XIV. Ht : 95 cm	5000/6000

NUMERO	DESCRIPTION	ESTIMATION
191	Mercure. Sculpture en bronze d'après Jean de Bologne. Manque le caducée. Ht : 87 cm.	400/600
192	Pierre Nicolas TOURGUENNEFF (1854-1912) Chien de berger couché. Bronze à patine verte. Cachet de fondeur Susse Frères. Paris, cire perdue Ht: 23 cm.	300/400
193	J. D'ASTE (1872-1940). Ronde d'enfants dans la neige. Bronze doré, socle en marbre blanc. Ht : 28 cm. Largeur : 42 cm.	800/1000
194	DIEHL. Petit bureau de dame de style Louis XV en marqueterie. Riche ornementation de bronzes dorés. Plaque de fabricant Diehl, rue Michel Lecomte Paris. Quelques altérations de vernis. Ht : 90 cm. Largeur : 70 cm	2500/3000
195	Emile TONDEUR. Boch Frères Céramis. Importante paire de vases en faïence à décor arabisant. Ht : 49,5 cm.	400/600
196	Petite boîte en argent et vermeil avec cabochons de pierre aux poinçons de Vienne (Autriche) de 1864 et d'un orfèvre non identifié. Ht : 5 cm. Diamètre : 7,5 cm.	600/800
197	Emile PICAULT (1833-1922). Mercure et Pégase. Bronze à patine verte. Cachet du fondeur Schmoll. Salon des beaux-arts. Paris 1888. Ht : 75 cm.	1700/2500
198	Crâne humain didactique destiné à l'étude paléontologique. Epoque fin XIXème-début XXème.	400/500

NUMERO	DESCRIPTION	ESTIMATION
199	Manuel MAFRA (1829-1905). Majolique de Caldas. Petit plat à décor d' iguanes, d'une tortue et d'un crapaud. Diamètre : 20 cm.	200/300
200	Buste en marbre de l'empereur romain Flavius. Italie vers 1800. Ht : 69 cm. Petit manque à la couronne et un laurier recollé.	2000/3000
201	Vitrine art nouveau. Belle ornementation en bronze doré sur la porte. Vitre à remplacer. (*) Ht : 154 cm. * : Possibilité de remplacement par nos soins avant livraison moyennant supplément.	300/400
202	Boîte en cristal taillé du Val Saint Lambert Ht : 13 cm.	200/300
203	Vase art nouveau en cristal du Val Saint Lambert par Léon Ledru. Ht : 8 cm.	250/350
204	Vase soliflore en cristal du Vals Saint Lambert modèle Oignon. Ht : 47 cm.	500/600
205	Vase art nouveau de la manufacture de Scailmont en verre émaillé. Ht : 47 cm.	200/300
206	Antonin Daum (1864-1930) Vase art déco à décor sablé. Ht: 18 cm.	400/500
207	J. COENEN (1945) Poussin stylisé en bronze. Ht : 38 cm.	300/400

LOT 200



NUMERO	DESCRIPTION	ESTIMATION
208	Vase art nouveau en cristal du Val Saint Lambert. Ht : 25 cm.	600/700
209	Encrier art nouveau en cristal du Val Saint Lambert décoré à l'or de papillons.	200/300
210	Albert SERVAES (1883-1966). Le marché aux fleurs su la Grand Place de Bruxelles. Huile sur toile. Dimensions : 30 x 40 cm.	300/400
211	Gallé (Etablissements). Important vase balustre art nouveau à décor multicouches de feuillages dégagés à l'acide. Forme particulière : une ondulation horizontale agrémente le vase au niveau du premier tiers. Ht : 66,5 cm.	2000/2500
212	Anna BOCH (1848-1936). Maison avec arbres et barrières. Huile sur carton avec une chromographie au revers. Référence 321 du catalogue raisonné d'Anna Boch par madame Thérèse Thomas. Dimensions : 48 x 62 cm. Nous signalons un léger ceintrage du panneau vers l'avant. Collection privée du Hainaut.	4000/6000
213	J.R. Honniq Imposant vase en étain Art Nouveau. Ht : 57 cm.	200/300
214	Pieter DIERCKX (1871-1950). Scène familiale à la ferme. Huile sur toile. Dimensions : 65 x 55cm	400/600
215	Victor ROUSSEAU (1865-1954). Devant la vie. Bronze à patine verte. Fondateur Petermann Bruxelles. Ht : 65 cm.	4000/5000

LOT 212



LOT 215



NUMERO	DESCRIPTION	ESTIMATION
216	Arnold BALWE (1898-1983) Huile sur toile. Les delphiniums à l'entrée du jardin. Les droits de suite de 4% sont applicables en sus du prix d'adjudication. Dimensions : 63 x 109 cm.	3000/4000
217	Amadéo MODIGLIANI (1884-1920). Portrait de Melle D... en tenue de cavalière. Estampe-multiple couleur. Signée au crayon et numérotée 106/150. Dimensions : 39 x 60 cm.	400/600
218	Poupée automate Lambert. Trois mouvements, un air musical. Lambert avant son mariage. Usures aux vêtements. Petit élément manquant à la main droite. Ht : 50 cm.	2500/3000
219	Vase art nouveau en cristal du Val Saint Lambert. Ht : 33 cm.	600/700
220	Théodore LEGRAS (1839-1916). Vase à décor lacustre dégagé à l'acide Ht : 28 cm.	200/300
221	J. CAUSSE (1869-1914). Jeune fille en bronze art nouveau. Ht : 23 cm.	200/300
222	BECLEMICHEFF. Ecole russe. Céramique vernissée noire et vert. L'élégante à la boule de cristal. Signée Beclémicheff, Paris. Ht : 26 cm. Légers sauts d'émail sur les coins.	200/300
223	Bol design en verre signé O.V.M. Diamètre : 20 cm.	300/400

LOT 216



LOT 226



NUMERO	DESCRIPTION	ESTIMATION
224	GUANG YONG. Vide-poches en bronze décoré d'un groupe de lionceaux. Signé en chinois. Ht : 5 cm. Longueur : 20 cm.	400/500
225	Alphonse MUCHA (1860-1939). Dictionnaire des Arts Décoratifs. Lithographie sur papier signée dans la planche. Dimensions : 23 x 16 cm.	300/400
226	Louis ICART (1888-1950). La mort du cygne. Huile sur toile. Provenance : Cette œuvre a été adjugée le 16 mars 1991 par Christie's New York au prix marteau de 41771 euros. Collection privée Tokyo. Puis collection privée belge. Dimensions : 61,5 x 51 cm.	12000/15000
227	Antonin Daum (1864-1930). Soliflore. Ht: 54 cm.	400/500
228	Lustre à déco à six plaquettes/bobèches en verre moulé. Ht : 95 cm., Diamètre : 60 cm. bobèche connaît un petit éclat totalement occulté par l'armature qui la soutient.	300/400
229	MORANTE. Danseuse art déco en bronze argenté Ht Totale : 44 cm Ht: 32 cm.	800/1200
230	Théodore LEGRAS (1839-1916). Vase à décor multicouches et dégagé à l'acide représentant un paysage lacustre. Ht : 15 cm.	200/300
231	Emile GALLE (1846-1904). Calice à décor émaillé de fleurs. Signé E. Gallé à Nancy. Ht : 14 cm.	600/800

NUMERO	DESCRIPTION	ESTIMATION
232	Alexandre VIBERT (1847-1909). Vase art nouveau en bronze argenté à décor de pommes de pins. Cachet du fondeur Jollet et Cie à Paris. Ht : 34 cm.	200/300
233	Antonin Daum (1864-1930). Vase quadrangulaire art nouveau à décor multicouches au cynorrhodon. Ht : 6.5 cm.	800/1200
234	LINDBERG STIG (1916-1982). Cheval en grès émaillé, rehauts de dorure. Ht : 18 cm.	300/400
235	Pietro FORNASETTI (1913-1988). Corbeille à papier à décor de chats. Ht : 28 cm. Diamètre : 26 cm.	1000/1200
236	Paire de serre-livres art déco en bronze argenté représentant des colombes. Ht : 23 cm.	500/600
237	Bonbonnière en cristal du Val St Lambert modèle « Joséphine ». Cristal urane doublé orange d'un décor de feuillages stylisés. Léon Ledru vers 1910 Ht: 6,5 cm.	500/600
238	Vase 'Jonghen' en cristal du Val Saint Lambert incolore doublé mauve, décor art nouveau de glaïeuls gravés à l'acide et achevé à la roue. Signé. Création Camille Renard vers 1897 Ht: 42,5 cm.	2000/2500
239	Vase Boch Céramis en émaux à décor Iznik. Forme 82. Ht : 39,5 cm.	200/300
240	Vase en verrerie de Scailmont à décor émaillé japonisant. Ht : 24 cm.	200/300

NUMERO	DESCRIPTION	ESTIMATION
241	Tableau académique représentant un homme imberbe au torse nu. Huile sur toile vers 1900. Dimensions : 80 x 100 cm. Petits manques de peinture en surface (très léger).	1200/1500
242	Charles DELPORTE (1928–2012). Nu féminin. Sculpture en plâtre à patine verte. Ht: 83 cm.	200/300
243	Gustave JACOBS (1891-1986) Visage symboliste. Bronze à patine brune. Ht totale: 35cm Ht bronze: 25cm	200/300
244	Théodore LEGRAS (1839-1916). Soliflore à motif multicouche et dégagé à l'acide de fleurs de pommier. Ht : 21 cm.	500/600
245	Henry Matisse. D'après. Chromolithographie. Blue Nude 1952. Dimensions : 24 x 34 cm.	300/400
246	Vase art déco en verre marmoréen dans son armature en fer forgé. Dans le goût de Daum et Majorelle. Ht : 37 cm.	200/300
247	Psyché fer forgé Art déco. Ht : 145 cm.	300/400

LOT 241



LOT 260



NUMERO	DESCRIPTION	ESTIMATION
248	<p>Marcel DELMOTTE (1901-1984). « Soir d'émeute ». 1938. Monumentale œuvre historiciste. Répertoire dans l'ouvrage « Delmotte » œuvres de 1919 à 1950 par la galerie Isy Brachot. Texte de Jean Clair. Porte au dos une étiquette de la galerie Brachot remontant à 1991. Dimensions : 230 x 160 cm. Vernis altéré : un travail sur le vernis est à prévoir afin de récupérer la clarté originelle. A restaurer. Œuvre rarissime. Les droits de suite de 4% sont applicables en sus du prix d'adjudication.</p>	4000/5000
249	<p>Marcel DELMOTTE (1901-1984). Lot de deux techniques mixtes. Une abstraction datée 1964 et un arbre surréaliste composé de corps de femmes sur fond noir daté en 1983. Dimensions : 35 x 23 cm et 30 x 23 cm.</p>	300/400
250	<p>Console design en plexiglas et verre. Ht : 74 cm. Dimensions: 130 x 35 cm.</p>	400/600
251	<p>Gustave CAMUS (1914-1984). Le Port de pêche. Lithographie signée numérotée 9/125. Dimensions : 60 x 40 cm. (cadre inclus : 77 x 56 cm).</p>	150/200
252	<p>Lode MATHYS (1915-1995). Forêt de hêtres. Huile sur panneau, titrée et datée en 1987. Dimensions : 57 x 49 cm.</p>	300/400
253	<p>Félix LABISSE (1905-1982). Lot de deux estampes couleurs. Dimensions : 30 x 47 cm et 42 x 63 cm.</p>	200/300
254	<p>Vase en grès Guerin à décor d'oiseaux. Pièce unique datée 1944. Ht : 29 cm.</p>	200/300

LOT 248



NUMERO	DESCRIPTION	ESTIMATION
255	Léon Ledru(1816-1885) Petit vase art nouveau en cristal du Val St Lambert. Ht: 9 cm.	300/400
256	Val St-Lambert. Vase « Oignon de Jemeppe ». Modèle « Violette », Design Gevaert 1918-1929. Signature à l'émail sur le dessous. Ht: 9 cm.	400/500
257	Grand vase art nouveau en cristal Val Saint Lambert finement gravé à la roue d'un décor d' Iris vers 1900. Ht: 40 cm.	1500/2000
258	Roger GUERIN (1896-1954). Lot de deux vases en grès dont une pièce unique en 1946 à décor de poissons. Ht : 45 et 38 cm.	300/400
259	Portrait de jeune fille. Ecole fauviste française début XXème. Huile sur carton. Dimensions : 23 x 30 cm	300/400
260	Tableau académique représentant un homme à la barbichette au torse nu. Huile sur toile vers 1900. Dimensions : 99 x 119 cm. Petites déchirures au bas.	1200/1500
261	Paire de Vases Boch Céramis à décor de fleurs sur bandes horizontales jaunes et noires. Forme fusée (871). D.681 Ht : 39cm.	400/500
262	Max LE VERRIER (1891-1973), attribué à. Sujet en régule à patine verte figurant Sisyphe poussant un rocher en verre opalescent formant pendule. Socle en marbre noir. Non signé. Ht : 36 cm.	300/400
263	Charles CATTEAU (1860 -1966). Vase Boch Céramis en grès à décor émaillé de fleurs. D.767 Ht : 23 cm.	300/400

NUMERO	DESCRIPTION	ESTIMATION
264	Paire de vases Boch Céramis à décor de fleurs stylisées dans un cercle noir. Forme fusée (871). D.673 Ht : 39 cm.	400/500
265	Arthur CRACO (1869-1955). Important vase en grès à motif de vagues. On signale un léger éclat au rebord anciennement retouché. Ht : 47 cm.	400/600
266	Vase en grès flamand de Courtrai. Ronde de personnages dans le vent. Porte un monogramme au bas. Ht : 49 cm.	400/600
267	Exceptionnelle Coupe à fruit en cristal Val Saint Lambert réalisée avec la collaboration d' Henry Van de Velde et de Léon Ledru vers 1897. Ht: 16 cm. Largeur : 30 cm.	2500/3000

NUMERO

DESCRIPTION

ESTIMATION

268	<p>Sattar BAHLULZADE (1909-1974). Attribué à. Monts du Caucase. Marqué au dos. Provenance collection privée étrangère. Vente Aguttes d'arts russes juillet 2020. Expert Ivan Birr. Grad Art Paris. Description de monsieur Birr : " Sattar Bahlulzade (1909 - 1947) a qui l'on doit l'huile sur toile Monts du Caucase est le fondateur en Azerbaïdjan de la peinture de paysage. Certains de ses tableaux se trouvent actuellement dans les collections de Tiflis d'Yerevan. Élève des Beaux-arts de Bakou, il se perfectionna à Moscou auprès de Favorsky et rencontra Chagall lors de ses voyages en Crimée. Profondément attaché à son pays, il chercha son inspiration dans les paysages du Caucase. Il notait, non sans ironie, qu'il n'avait pas besoin comme Gauguin, de voyager à Tahiti et que la beauté de sa contrée natale lui ouvrait la pleine vision du beau. Son art, comme on le voit dans ce paysage, est caractérisé par une palette aux couleurs vives à la touche vibrante et d'une indéfinissable expressivité. La couleur acquiert une réelle musicalité qui nous révèle, par-delà les formes, une vision spirituelle, le saisissement mystique de la nature. Ses œuvres sont exposées au musée national d'Azerbaïdjan et dans le village natal du peintre, à Amirjan où un musée lui est entièrement consacré." Parallèlement à l'analyse de monsieur Birr nous avons contacté le musée national d'art d'Azerbaïdjan qui a reconnu l'existence d'une œuvre similaire dans les collections, ils n'ont pas rejeté l'authentification formelle mais ses services ne peuvent le faire que de visu. Nous n'avons pas présenté l'œuvre aux experts de Bakou en Azerbaïdjan vu la distance. Un document notarié azerbaïdjanais accompagne l'œuvre. Dimensions : 60 x 50 cm. Les droits de suite de 4% sont applicables en sus du prix d'adjudication.</p>	10000/15000
-----	--	-------------

LOT 268



LOT 275



NUMERO	DESCRIPTION	ESTIMATION
269	Vasilije JORDAN (1934-2019). Scène surréaliste aux personnages carnavalesques et à la voiture ancienne. Dimensions : 68 x 97 cm. Dès 2000 euros les droits de suite de 4% sont applicables en sus du prix d'adjudication.	600/800
270	P. BERJEAN (XXme). Lancier combattant la panthère. Bronze sur socle en marbre noir. Ht : 34 cm. Longueur maximale : 104 cm.	1000/1200
271	Marcel DELMOTTE (1901-1984). Descente de croix. Huile sur toile signée en 1931. Dimensions : 137 x 87 cm. Dès 2000 euros marteau, les droits de suite de 4% sont applicables en sus.	1000/1200
272	Huile sur toile. Ecole russe signé en cyrillique et daté de 1976. Un échiquier Dimensions: 73 x 100 cm.	200/300
273	Charles CATTEAU (1880-1966). Vase Boch Céramis D.1089 Ht: 31 cm.	400/600
274	Pierre LAUREL 1892-1962). Paire de serre-livres en bronze argenté représentant des bouquetins stylisés. Marcel Guillemard fondeur. Ht totale : 18,5 cm. Petite manque de marbre à un coin inférieur.	600/800

NUMERO	DESCRIPTION	ESTIMATION
275	Victor ABELOOS (1881-1965). La créole. Belle huile sur toile africanisant signée et datée en 1920. Au dos deux étiquettes d'exposition décrivant le titre et l'artiste ainsi que la mention : Exposition belge de Luxembourg. Bel encadrement en bois sculpté d'origine. Dimensions : 74 x 58 cm. Dès 2000 euros marteau les droits de suite de 4% sont d'application.	1500/2000
276	Rembrandt BUGATTI (1884-1916) . D'après. Couple de marabouts. Bronze à patine verte, cire perdue. Edition posthume par Valsuani. Numéroté 2/25. Ht : 43 cm. Collection privée belge.	6000/8000
277	Gustave CAMUS (1914-1984). Huile sur toile. Nature morte à la table brune Dimension 73 x 100 cm. Datée 1952 Châtelet. Dès 2000 euros marteau, les droits de suite de 4 % sont applicables en sus. Gustave CAMUS (1914-1984).	1500/2000
278	G. GARDET (1863-1939). Tigre devant l'idole. Bronze à patine verte et dorée. Ht : 28 cm. Longueur : 62 cm.	800/1000
279	Tabacs celtiques. Plaque publicitaire émaillée. Corrosions. 52 cm x 64 cm.	300/400

LOT 276



LOT 291



NUMERO	DESCRIPTION	ESTIMATION
280	<p>Vano MELIASHVILI (1892 -1988). Attribué à. Le violoniste. Non signé. Provenance : collection privée étrangère. Vente Aguttes d'arts russes juillet 2020. Expert Ivan Birr. Grad-Art Paris. Description Ivan Birr : "Vano Meliashvili (1892 - 1988), fils spirituel de Niko Pirosmani, apprécié par un cénacle d'esthètes tira quant à lui son inspiration de la vie du vieux Tiflis. Il suivit dans sa jeunesse la vie errante d'un prêtre pèlerin dans les montagnes du Caucase et s'installa ensuite à Tiflis. Tournant le dos aux convulsions révolutionnaires de son temps, Meliashvili inscrit son art dans un folklore idéal et emprunt d'une simplicité qui exprime la beauté première d'un paradis perdu. Le hiératisme des figures fait ressentir la vibration de la couleur, la joie retenue et noble des seigneurs de la montagne. Notre tableau s'inscrit dans la série ces œuvres ou l'artiste représente des personnages pittoresques dans lesquels s'exprime une beauté pleine de poésie." Huile sur toile.</p> <p>Dimension : 49 x 69 cm. Les droits de suite de 4% sont applicables en sus du prix d'adjudication.</p>	10000/12000
281	<p>Marcel DELMOTTE (1901-1984). "L'homme cet inconnu".1983. Huile sur panneau.</p> <p>Dimensions : 122 x 122 cm. Les droits de suite de 4% sont applicables en sus du prix d'adjudication.</p>	1500/2000
282	<p>Torse féminin en bronze Signé Taton. Ht : 31 cm.</p>	300/400
283	<p>Victor DEMANET(1895-1964). L'archer. Bronze à la patine verte. Ht : 35 cm à la tête, 43 cm à l'arc.</p>	1000/1200

LOT 280



LOT 281



NUMERO	DESCRIPTION	ESTIMATION
284	Vase Boch Céramis. Mat finish. D.993 Ht:17 cm.	200/300
285	Christofle. Vase art déco en bronze à patine « vert antique » et rehauts de dorure. Ht: 14 cm. Christofle.	200/300
286	Vase Art Déco en verre et fer forgé. Ht : 24 cm.	250/350
287	Lot de 3 albums Tintin. Premières éditions. Tintin au Tibet On a marché sur la Lune (Traces de tampon de bibliothèque page intérieures) Objectif Lune (Traces de tampon de bibliothèque sur la couverture et à l'intérieur).	200/300
288	Vase Art Déco en verre marmoréen et fer forgé. Ht : 25 cm.	350/450
289	Lot de 7 albums Tintin éditions des Années 60 L'oreille cassée Le trésor de Rackam le Rouge L'île Noire L'étoile Mystérieuse Les cigares du Pharaons - 2X	150/200
290	Tintin au Congo. Noir et blanc. Les éditions du Petit 'Vingtième' Quatrième Mille.	500/600
291	Rembrandt BUGATTI (1884-1916). D'après. Tigre royal. Rare plaque en bronze en bas-relief. Cire perdue par Valsuani vers 1998. Signée Bugatti, dédiée à l'ami Dupon. (Allusion au sculpteur Josué Dupon). Edition : 2/25. Dimensions : 76 x 47,5 cm. Collection privée belge.	6000/8000

NUMERO	DESCRIPTION	ESTIMATION
292	Vase Boch Céramis art déco en émaux/ D.740 Ht : 27 cm.	200/300
293	Georgij Dmitrievic LAVROV (1895-1991). Couple de faisans en bronze argenté. Ht : 50 cm.	1500/2000
294	Chrysléléphantine vers 1940/1950 de style art déco représentant une danseuse. Dans le goût de Gustav Schmidt-Cassel. Non signée. Socle en marbre vert et noir. Porte une ancienne étiquette (années 40/50) de la bijouterie Torres Boix à Valencia, Espagne. Provenance : collection privée espagnole. Ht totale: 29 cm.	800/1000
295	Vase Boch Céramis à décor émaillé de fleurs japonisantes. Raymond Chevallier. Ht : 24 cm.	100/150
296	Charles CATTEAU (1880-1966). Vase en grés Céramis. D.1024 Ht: 23 cm.	400/600
297	Charles CATTEAU (1880-1966). Vase Boch Céramis à décor de biches en émaux. D.943 Ht : 32,5 cm.	200/300
298	Grande chambre photographique d'atelier en bois. Ht: 151 cm.	800/1200
299	Vase en cristal du Val Saint Lambert Urane et topaze. Léon Ledru. Collaboration Van de Velde. Modèle à col renversé. Un modèle similaire se trouve dans les collections du musée du Verre de Charleroi. Ht : 27 cm.	2500/3000



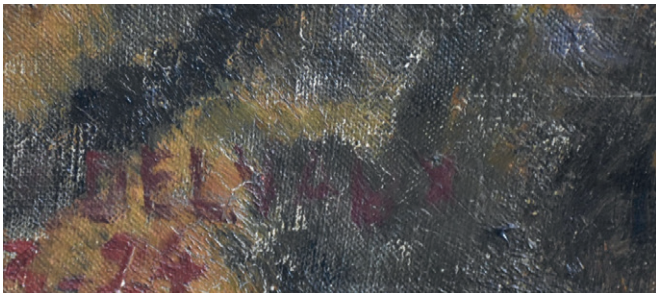
LOT 299

LOT 316



NUMERO	DESCRIPTION	ESTIMATION
300	Vase Boch keramis art déco de forme géométrique. D1298 Ht : 26 cm.	800/1000
301	Charles CATTEAU (1880-1966). Coupe art déco Kéramis à décor mat finish géométrique. D.1140 Ht : 16 cm.	400/600
302	Charles CATTEAU (1880-1966). Vase Boch Kéramis D.963 Ht: 31 cm.	400/600
303	Imposante table vers 1940 pouvant être utilisée comme bureau. Ebène de Macassar. Dimensions : 200 x 109 cm. Ht : 75 cm.	1500/2000
304	Vase modèle ADP 19 Val St Lambert. Création après 1950. Ht: 35 cm.	900/1000
305	GUSTAVE CAMUS (1914-1984) Le Chenal Jaune. Huile sur toile 30 x 68 cm. Dès 2000 euros marteau, les droits de suite de 4% sont applicables en sus.	700/1000
306	Carafe et 6 verres en cristal art déco.	150/250
307	Chrysléléphantine vers 1940/1950 de style art déco représentant une danseuse. Dans le goût de Gustav Schmidt-Cassel. Non signée. Socle en marbre vert et noir. Porte une ancienne étiquette (années 40/50) de la bijouterie Torres Boix à Valencia, Espagne. Provenance : collection privée espagnole. Ht totale: 29 cm.	800/1000

LOT 311



NUMERO	DESCRIPTION	ESTIMATION
308	Gaston BOGAERT (1918-2008). Spectre féminin devant un paysage surréaliste. Huile sur panneau. Dimensions : 50 x 60 cm. (Quelques griffes sur le fond noir). Les droits de suite de 4% sont applicables en sus.	2500/3000
309	Vase Boch Céramis en émaux à décor floral. D2075 Ht: 24 cm.	150/200
310	Pierre PAULUS (1881-1959). Vue de la Sambre à Marcinelle. Huile sur panneau dédicacée au dos à madame Crowet par l'artiste en 1950. Dimensions : 32 x 25 cm.	600/800
311	Paul DELVAUX (1897-1994). Paysage à Boitsfort, chaussée de Tervueren. Huile sur toile. Le tableau est répertorié dans le catalogue raisonné " Paul Delvaux, catalogue raisonné de l'œuvre peint- Michel Butor, Jean Clair, Suzanne Houbart-Wilkin. Figure 25, page 153. Publication dans le quotidien La Nacion Buenos Aires de 1925. Le titre est sujet à des recherches plus approfondies, en effet, Delvaux a réalisé en mars 1924 une vue de la même rue, déserte cette fois mais intitulée " Chaussée de Boitsfort à Tervueren. Cette œuvre d' avant sa période surréaliste initiée en 1934 est particulièrement riche en atmosphère et animation. Une pointe de surréalisme apparaît doucement avec la dame à l'avant plan dont le chapeau rouge recouvre les 3/4 du visage. Dimensions: 100cm x 78cm Les droits de suite de 3% sont applicables en sus du prix d'adjudication.	100000/150000
312	Vase Boch Céramis à décor mat finish aux oiseaux lyres. D.1130. Ht : 24 cm.	200/300

NUMERO	DESCRIPTION	ESTIMATION
313	Pique fleurs Boch Kéramis Mat finish. D 1130. Décor aux oiseaux lyres. Ht : 16 cm.	200/300
314	M. ADNET. Plâtre africaniste, porteuse nue. Ht : 41 cm. Petit éclat dans la patine au niveau de l'angle à droite.	300/400
315	Roger Capron.(1922-2006). Vide poche en céramique de Vallauris. Déco pavé. Ht : 10 cm. Minuscule saut d'émail au rebord. Roger Capron (1922-2006). Ceramic pocket of Vallauris. Decoration paved. Ht: 10 cm. Tiny jump of enamel at the edge.	80/120
316	Vase en cristal du Val Saint Lambert modèle Plume de Paon, époque Art Nouveau. Collaboration Philippe Wolfers et Léon Ledru 1898. Ht: 20 cm.	2500/3000
317	Vase Boch Kéramis Mat finish, décor D 1130 Décor aux oiseaux lyres. Ht : 16 cm.	200/300
318	Vase Boch Kéramis atelier Catteau. Décor mat finish aux feuilles de marronniers. D.1847. Ht : 24 cm.	150/200
319	Marcel DELMOTTE (1901-1984). Arbre aux fleurs sur fond d'un paysage surréaliste. Huile sur panneau. Dimensions : 49 x 69 cm.	400/600
320	Lot de deux livres relatifs à l'oeuvre de Paul Delvaux accompagné de lettres et cartes postales signées de l'artiste. Dont une représentée dans le livre + Photos originale de P. Delvaux.	200/300

NUMERO	DESCRIPTION	ESTIMATION
321	Edgar DEGAS (1834-1917). D'après. La Petite Danseuse de quatorze ans. Bronze à patine brune d'après le modèle original en cire réalisé entre 1875 et 1880. Fondateur Strassacker, numéroté 64/100 Socle en chêne, signature en creux Degas et tampon du fabricant. Collection privée belge. Ht : 103 cm	10000/15000
322	Bram BOGAERT (1921-2012). Aquagravure. Abstraction couleur. Dimensions : 68 x 68 cm. Signée et numérotée 5/7. HC. Dès 2000 euros marteau, les droits de suite de 4% sont applicables en sus.	1000/1500
323	Ernest d'HOSSCHE (1912-1976). Plat à décor peint et effets de reliefs sur le thème de la table du bord du mer. Signé dans le décor et en creux au dos. Dimensions : 42 x 32 cm.	200/300
324	Vase Boch Céramis art déco en grès émaillé d'un décor floral. D.1211 Ht : 17 cm.	300/400
325	Henry DETHIER (1939-2009). Le départ du tram Leuven-Tielt. Huile sur toile. Dimensions : 80 x 50 cm.	300/400
326	Coupe en cristal du Val St Lambert Numérotée 55/75 Décor gravé et doré 24k Ht :23,5 cm. Diamètre : 32 cm. Edition après 1950.	900/1000
327	Vase en cristal du Val St Lambert Modèle Foch Topaze doublé bleu. Créé pour l'exposition de Liège en 1935, signé du cachet rond sous la base Ht: 33 cm.	1000/1200
328	Vase en verre sablé à décor d'antilopes signé Muller. Ht : 17 cm.	200/300

LOT 321



LOT 322



NUMERO	DESCRIPTION	ESTIMATION
329	Composition abstraite. Huile sur toile signée Praag en 1957. Dimensions : 50 x 60 cm.	300/400
330	Charles SCHNEIDER. Grand plat en verre dégagé à l'acide. Diamètre : 33cm.	100/150
331	Lalique France. Lot de trois oiseaux en cristal, un escargot et un baguier en forme de faisan. Ht: de 3,5 à 10 cm.	200/300
332	Aaron GARRET (XX-XXI). TEEBEE Monumentale acrylique sur toile. Graffeuse et ses bombes de couleur. Signée TEE BEE. Provenance : Collection privée belge. Le tableau a été acheté directement par la famille sur le territoire américain. Dimensions : 275 x 175 cm	1500/2000
333	Collection de 77 photos de nus féminins académiques provenant de l' atelier d'un peintre belge proche de l'oeuvre du peintre franco-espagnol Louis Jou. Modèles des années 1970.	200/300
334	Vase Boch Céramis atelier Catteau. Décor Lison. D.780. Ht : 25 cm.	150/200
335	Stylo Mont Blanc dans sa boîte avec son petit livret.	200/250
336	VENINI. Paire d'appliques par Murano. Cachet sur la monture bronze. Ht : 48 cm.	1000/1200

LOT 332



LOT 338



NUMERO	DESCRIPTION	ESTIMATION
337	Antonin DAUM (1864-1930). Imposant vase balustre en verre marmoréen signé Daum Nancy, signature cursive gravée. Ht : 56 cm.	600/800
338	Banksy (1974). Love Rat Estampe-Multiple - Sérigraphie. Ed. 131/ 600 50 x 35 cm. Cachet « P.O.W. Printmaking » avec numérotation. L'œuvre est accompagnée de son certificat d'authenticité (Pest Control).	6000/8000
339	Marianne HOUTKAMP (1948). La joueuse de flûte assise sur un banc. Signée et numérotée 3 ou 8/8 Ht : 118 cm. Dès 2000 euros marteau, les droits de suite de 4% sont applicables en sus.	1500/2000
340	Georges SPIRO (1909-1994). Nature morte sur fond surréaliste. Huile sur toile signée datée 1960. Dimensions : 55 x 45 cm.	500/600
341	Luigi GATTI (1951). Jeune homme à la pomme dorée. Sculpture en terre-cuite polychrome. Ht totale: 65 cm. Les droits de suite de 4% sont applicables en sus du prix d'adjudication.	2000/3000
342	CASSIMAN (1940). Fille à la jarretière. Acrylique sur toile. Un nu est peint au revers. Dimensions : 99 x 79 cm.	200/300
343	Lot de trois vases en verre design italiens Ht :7 cm, 22 cm et 28 cm.	300/400
344	Louis TRESSERAS (1958). Nu féminin assis vu de dos. Acrylique sur toile. Dimensions : 79 x 99 cm. Dès 2000 euros marteau, les droits de suite de 4% sont applicables en sus.	1000/1200

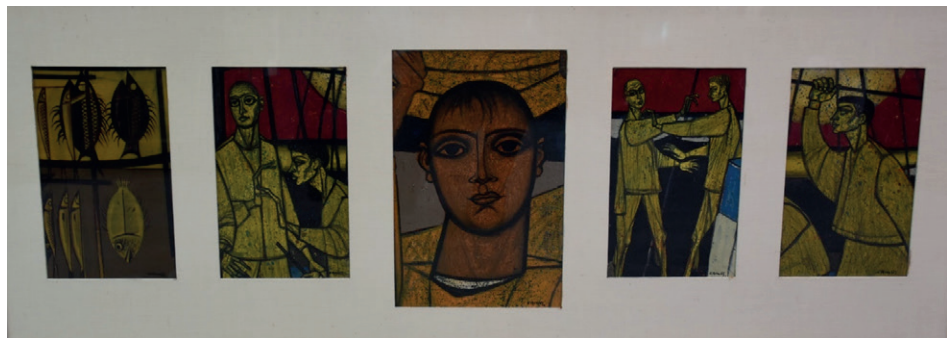
LOT 341



LOT 348



LOT 349



NUMERO	DESCRIPTION	ESTIMATION
345	Roger Van Den Abbeele (1918-2006). Paysage de neige à l'arbre mort. Huile sur toile. Dimensions : 39 x 49 cm.	300/400
346	Georges SPIRO (1909-1994). Nature morte sur fond surréaliste à l'île blanche. Huile sur toile signée datée 1960 Dimensions : 47 x 59 cm.	500/600
347	NOC 167 (1961). Melvyn Noc SAMUELS. Street art. Peinture aérosol sur toile. Visage aux graffitis. Contresigné au dos. Provenance : collection privée belge. Le tableau a été acheté directement à l'artiste par la famille. Dimensions : 176 x 182 cm. Les droits de suite de 4% sont applicables en sus du prix d'adjudication.	4000/6000
348	Luigi GATTI (1951). Buste de femme à la pomme dorée. Terre-cuite polychrome. Ht : 63 cm. Les droits de suite de 4% sont applicables en sus du prix d'adjudication.	3000/4000
349	Gustave CAMUS(1914-1984). Etonnant pentaptyque sur le thème de la pêche regroupant cinq huiles sur toiles provenant initialement d'une oeuvre plus importante détruite si l'on se réfère à l'indication de l'artiste au verso. Dimension totale : 50 x 134 cm. Les droits de suite de 4% sont applicables en sus du prix d'adjudication.	2000/2400
350	Charles CATTEAU (1880-1966). Fontaine animée au pied de l'église dans un village provençal. Huile sur toile. Dimensions : 55 x 46 cm.	200/300

NUMERO	DESCRIPTION	ESTIMATION
351	Vase Boch Céramis atelier Catteau. Décor Lison. D.780. Ht : 25 cm.	150/200
352	Lalique France. Jeune cerf en cristal Ht : 26 cm. Microscopique égrenure à l'extrémité d'un bois.	200/300
353	Charles CATTEAU(1880-1966). Vase à décor mat finish d'écureuils. D.1349 Ht : 27 cm.	800/1000
354	Vase en cristal taillé du Val Saint Lambert. Illustré au catalogue de 1908 Cristal Incolore Doublé Vert. Ht: 40 cm.	1000/1200
355	Georges SPIRO (1909-1994). Nature morte sur fond surréaliste au clair de lune. Huile sur toile. Dimensions : 60 x 49 cm.	500/600
356	Chevalet design en plexiglas. On y joint une petite table basse en plexiglas également.	300/400
357	Emile DESMEDT (1956). " Zingara ". Importante sculpture en acier et acier inoxydable.2002. Ht/longueur maximale diagonale : 210 cm. Ht en position verticale 150 cm. (Position 2). L' oeuvre est accompagnée de son certificat d'authenticité délivré par l'artiste le 14 août 2014, d'un catalogue d'exposition et d'un important dossier documentaire. L' artiste est également représenté au musée des beaux-arts de Charleroi. Les droits de suite de 4% sont applicables en sus du prix d'adjudication.	4000/6000
358	Lalique France. Pique-fleurs aux tourterelles. Ht : 22 cm.	100/150

LOT 357



LOT 362



NUMERO	DESCRIPTION	ESTIMATION
359	Richard BRESSY (1906-1980). Ducasse de Presle. Huile sur toile. Dimensions : 60 x 70 cm.	200/300
360	Charles CATTEAU (1880-1966). Vase Boch Céramis en grès à décor de fleurs stylisées. D 863A. Ht : 31 cm.	400/600
361	Géo VERBANCK(1881-1961). La famille. Bronze à patine verte. Fondateur Vindevogel. Ht : 40 cm.	2000/2500
362	Gilbert POILLERAT (1902-1988). Grille d'intérieur en fer forgé patiné, fer plat et fer doré à encadrement rectangulaire. Décor d'un motif entrelacé en fer doré en partie centrale entouré de volutes et de quatre palmettes également en fer doré. Décor latéral de deux sphères gainées de ruban et en partie haute de deux olives enrubannées. Signée en partie basse. Expert et descriptif : Cabinet Amélie Marcihac Paris Provenance : collection privée belge. Ht : 154 cm. Largeur : 86,5 cm.	3000/5000
363	GHOMRI (1949) Imposant coq de bruyère en bronze. Cachet de fondeur, numéroté 3/8. Ht : 47 cm. Dès 2000 euros marteau, les droits de suite de 4 % sont applicables en sus.	2000/3000
364	Coupe en verre opalescent. Design italien. Ht : 20 cm.	150/200
365	Charles CATTEAU (1880-1966). Vase Boch Céramis à décor mat finish de fleurs stylisées. D.2269 Ht : 21cm	600/700

LOT 361



LOT 363



NUMERO	DESCRIPTION	ESTIMATION
366	Imposante coupe en cristal du Val Saint Lambert. Modèle " Fructidor " illustrée dans le catalogue des cristaux de fantaisie de 1926. Ht : 25 cm. Largeur : 39 cm.	1800/2000
367	Marcel DELMOTTE (1901-1984). Nature morte au bouquet surréaliste sur fond jaune. Huile sur panneau. Dimensions : 45 x 35 cm	300/400
368	Milieu de table Boch Céramis monochrome craquelé blanc et décoré d'une frise de fleurs en étain. Diamètre : 29 cm.	200/300
369	Yves PIRES (1958). Buste de femme à la poitrine dénudée. Cire perdue fondeur Paumelle en 2006. Bronze à patine verte. Ht : 65 cm.	2000/3000
370	Salvador DALI (1904-1989). Paire de lithographies couleurs sur le thème de la Divine comédie. Signées, contresignées et mention HC. 25,5 x 32,5 cm	400/600
371	Lot de deux vases en verre design italien. Ht :12,5 cm et 10 cm.	200/300
372	Charles CATTEAU (1880-1966). Vase en grés Keramis. D.771 Ht: 28,5 cm.	300/400
373	Affiche d'exposition relatives aux estampes d'Arman de 1960 à 1990. Signée par Arman (1928-2005). Eté 1990. Dimensions : 52 x 72 cm.	100/150
374	Charles CATTEAU (1880-1966). Vase Boch Céramis. D.974 Ht: 41 cm.	300/400

LOT 369



LOT 380



NUMERO	DESCRIPTION	ESTIMATION
375	Vase Boch Céramis art déco en émaux. D.945. Ht : 30 cm.	200/300
376	Charles CATTEAU (1880-1966). Vase à décor mat finish d'hirondelles stylisées. D.1366 Ht : 19 cm.	600/800
377	Emile GALLE (1846-1904). Établissements Gallé, vase art nouveau à décor multicouches et dégagé à l'acide de décors végétaux. Signature Gallé à l'étoile. Ht : 19,5 cm	200/300
378	Vase Boch Céramis en émaux à fond jaune craquelé, décor moderniste. D.815 Ht : 27 cm.	200/300
379	Bram BOGAERT (1921-2012). Aquagravure. Abstraction couleur. Dimensions : 79 x 110 cm. Dès 2000 euros marteau, les droits de suite de 4% sont applicables en sus.	1500/2000
380	Le dernier souffle. Bronze à patine verte. Clarinettiste signé Lebas. Ht : 38 cm. Longueur totale : 65 cm.	600/800
381	Couple en bronze. « L' enlèvement ». Bronze à patine verte. Signé Delgado, cachet de fonderie. Ht : 37,5 cm	300/400
382	Thierry PONCELET (1946). Portrait à tête de chienne. La porteuse de fruits. Dimensions : 56 x 76 cm. Huile sur panneau. Dès 2000 euros marteau, les droits de suite de 4% sont applicables en sus.	1500/2000
383	Lot de six œufs en Val Saint Lambert	150/200

LOT 379



LOT 382



NUMERO	DESCRIPTION	ESTIMATION
384	Vase Boch Céramis en émaux à décor moderniste. D.950 Ht: 29 cm. (Quelques bulles de cuisson au rebord).	300/400
385	Louis THEVENET(1874-1930). Nature Morte aux livres et au vase chinois. Huile sur carton. Dimensions: 38 x 30 cm.	200/300
386	Pierre ALEXCHINSKY (1927-1977). Lithographie noir et blanc au serpent. Signée et numérotée 9/9 Dimensions : 56 x 45 // 24 x 30 cm	400/500
387	Théodore Legras (1839-1916). Vase art déco à décor géométrique dégagé à l'acide. Ht : 34,5 cm.	200/300
388	Marcel DELMOTTE (1901-1984). Nature morte au bouquet de fleurs sur fond de paysage surréaliste. Huile sur panneau. Dimensions : 80 x 61 cm. Dès 2000 euros marteau, les droits de suite 4% sont applicables en sus.	1200/1500
389	Vase Boch Céramis en émaux à décor de fleurs. Ht : 16 cm.	200/300
390	Vase Boch Céramis art déco à décor géométrique peint. D.873 Ht : 20 cm.	100/150
391	Lalique France. Lot de quatre vases à décor d'oiseaux et de feuillages. Ht: 11 à 17 cm.	200/300

NUMERO	DESCRIPTION	ESTIMATION
392	Vase Boch Céramis art déco. Décor 1049. Ht : 26 cm.	200/300
393	Vase Boch Céramis à décor peint de fleurs stylisées. Monogramme de Charles Catteau. Ht : 21 cm.	100/150
394	Louis LELOUP (1929). Vase de la cristallerie de Val Saint Lambert. Ht : 30 cm. On y joint un milieu de table en cristal taillé du Val Saint Lambert. (Ht : 9 cm et 19 x 19 cm).	300/400
395	Vase Boch Céramis à décor peint d'aigles stylisés. D.1047, monogramme bleu CT (Charles Catteau) Ht : 42 cm.	200/300
396	Verrerie du Centre. Vase art déco signé Léon Mairesse pour Vercentre à décor géométrique dégagé à l'acide. Ht : 17 cm.	300/400
397	Vase Boch Céramis à décor d'oiseaux Lyres. D1849. Ht : 27 cm.	200/300
398	Pierre PAULUS (1881-1959). Assiette en grès dédiée à l'ami Fernand. Pièce unique en 1944. Diamètre : 32 cm.	100/150
399	Tabatière Boch Céramis Mat finish, décor D 1130. Décor aux oiseaux lyres. Ht : 28 cm. Deux cheveux.	100/150
400	Hommage à l'ancien président français Jacques Chirac (1932-2019). Lot de deux objets souvenirs, cadeaux protocolaires du mandat de 1995 comprenant : -Un cendrier en porcelaine de Limoges à décor imprimé du palais de l'Élysée. Décorateur Philippe Deshoulières. Porte une mention à l'or : Offert par monsieur Jacques Chirac. Président de la République Française -Une bouteille de Champagne Pierre Mignon à l'effigie de Jacques Chirac.	150/200

MJV SOUDANT

Salle de vente aux enchères d'antiquités



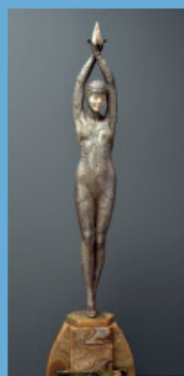
RECORD DU MONDE

AUBERT PARENT adjugé 150 000 €



RECORD DU MONDE

CONSTANTIN MEUNIER adjugé 33 000 €



DEMETER CHIPARUS
adjugé 50 000 €



CHARLES CATTEAU adjugé 10 000 €



RECORD DU MONDE

MAURICE JEANNIN adjugé 25 000 €



RECORD DU MONDE

Exceptionnelle pendule
lanterne XVIII^e adjugé 23 000 €

La salle de vente MJV SOUDANT est née de la passion des ses fondateurs, **Valéry et Melinda Soudant**, antiquaires de profession depuis 1998. MJV SOUDANT a pour mission d'offrir une seconde vie à vos **antiquités et objets d'art** en les négociant pour vous aux meilleures conditions. Nous mettons à disposition notre important fichier client et notre réseau d'experts spécialisés. Nous organisons

des **ventes cataloguées de 400 lots toutes les sept semaines**. Nos ventes sont également diffusées en Live sur les plateformes Internet spécialisées, ce qui offre la faculté à des acheteurs du monde entier de participer aux enchères. Pour une expertise gracieuse et confidentielle de vos objets d'art en vue de vente, **contactez Valéry Soudant**, expert et directeur de la salle au 0495/25.16.20

NOTRE RÉCLAME ? NOS RÉSULTATS !

RUE DE BERTRANSART 60, 6280 GERPINNES, BELGIQUE

WWW.MJVSODANT.BE